

ひらく、ここから。

仁愛女子短期大学

保育者のタマゴのみなさんに。

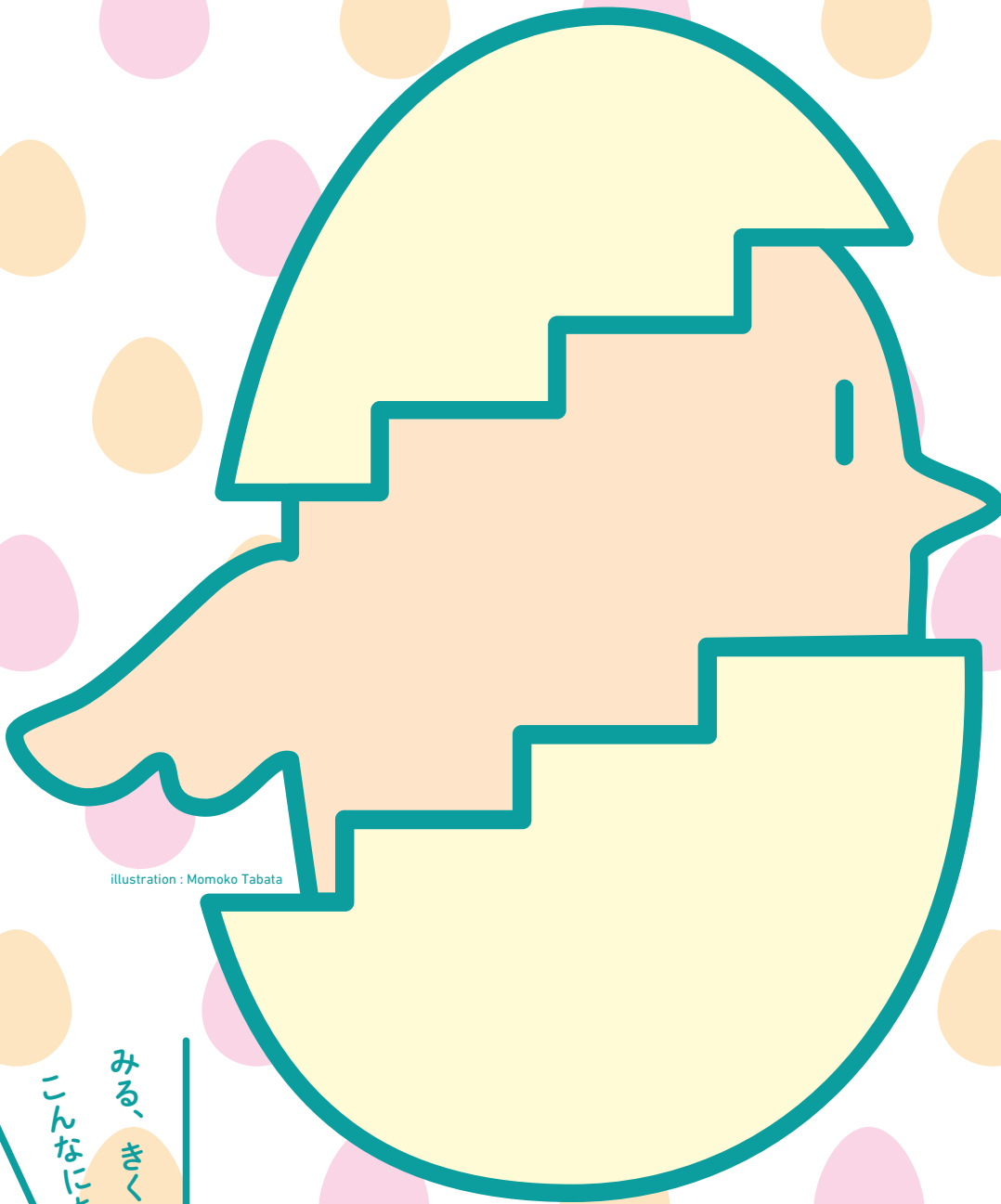


illustration : Momoko Tabata

みる、きくだけとは、
こんなにちがう！

保育者になるための第一歩!! ※どちらか1日だけでも参加OK!

保育の課題探究& 保育現場体験ツアー

[令和8年度 福井県 指定保育士養成施設における志願者応援事業]

7月 29 (水) 日
2026 7 (金) 日
8月

仁愛女子短期大学
附属幼稚園
仁愛保育園

受験にも役立つ!

「子どもが好き」を
深掘りしよう

場 所 / 仁愛女子短期大学、仁愛保育園
対 象 / 高校生(定員20名)
持 ち 物 / シューズ、筆記用具

2026
7月
29(水)日
9:30~16:00
(受付9:00~)

保育の課題探究

幼児教育学科の先生があなたの「知りたい!」をサポート。
保育園の現場をのぞいて、保育の奥深さを発見しよう!

※課題探究分野の例

・子どもや保護者との関わり ・保育表現活動(身体、造形、音楽など) ・子どもの発達や障害



前回の様子はこちら→
公式インスタグラムで
確認してみてね!



9:30	オリエンテーション・課題設定	・探究する課題を決めます (可能であれば事前に課題をご提出ください)
10:00	保育園にて情報収集	・短大のすぐ隣にある保育園で 課題探究のための情報収集をします
11:00	課題探究	・収集した情報の整理・分析を行い 設定した課題を深めます
12:00	短大にて「ランチ」体験	・みんなで楽しくランチ体験! メニューはお楽しみに
13:00	課題探究	・先生と対話をしながら 設定した課題をさらに深めます
15:00	発表【16:00終了】	・探究の結果を発表します

子どもとふれあえる!

幼稚園教諭体験

体験場所 / 仁愛女子短期大学 附属幼稚園
対 象 / 高校生(定員30名)
持 ち 物 / 体操服、シューズ、筆記用具

「先生の1日を体験してみよう!」

2026
8月
7(金)日
9:30~15:30
(受付9:00~)

保育現場体験ツアー

仁愛女子短期大学と同じ敷地内にある附属幼稚園で
子どもたちとたくさん関わりながら、先生体験ができる1日です。



前回の様子はこちら→
公式インスタグラムで
確認してみてね!



9:30	短大にてオリエンテーション	・現場体験のポイントを説明します
10:00	幼稚園で体験開始	・全6クラスに分かれます (満3歳~5歳児クラス)
12:00	園児降園	・夏休み中のため、12時で子どもは帰ります ・園児降園後は、清掃体験となります
13:00	短大にて「ランチ」体験	・仁短名物「カレーライス」食べ放題!
14:00	幼稚園で環境構成のお手伝い	・先生たちの様々な準備を手伝います
15:00	短大にて振り返り【15:30終了】	・子どもの様子や先生方の保育について 参加者同士で意見交流をします

